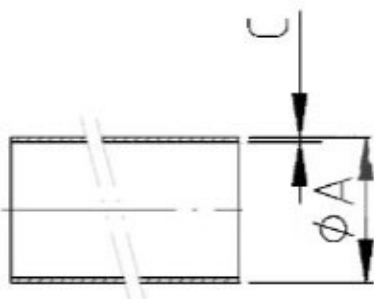


NAADLOZE BUIS - GESLEPEN - EN 10216-5 - ASTM A269/213 - EN1127 D4/T3



Hydrauliekbuisen, ook wel precisiebuisen genoemd, zijn verkrijgbaar in de afmetingen:

- 1.59 x 0.4 mm - 1/16" x 0.016" t/m 38.1 x 2.77 mm - 1 1/2" x 0.104"
- 6.0 x 1.0 mm t/m 193.7 x 12.0 mm

In de onderstaande tabel vindt u een greep uit het assortiment. Stel uw vraag voor andere afmetingen en kwaliteiten.

Artikelcode	A	C	Oppervlakte	Kwaliteit	Gewicht
510-19618	6	1	Geslepen	316/L - 1.4401/4	0.13
510-28547	6.35	0.89	-	316/L - 1.4401/4	0.12
510-28545	6.35	1.65	-	316/L - 1.4401/4	0.19
510-28567	9.53	0.89	-	316/L - 1.4401/4	0.19
510-28546	9.53	1.65	-	316/L - 1.4401/4	0.33
510-25457	10	1	Geslepen	316/L - 1.4401/4	0.23
510-19619	10	1.5	Geslepen	316/L - 1.4401/4	0.32
510-32284	12	1	Geslepen	316/L - 1.4401/4	0.28
510-19621	12	1.5	Geslepen	316/L - 1.4401/4	0.39
510-21757	14	2	Geslepen	316/L - 1.4401/4	0.60
510-13380	14	3	Geslepen	316/L - 1.4401/4	0.83
510-25456	15	1.5	Geslepen	316/L - 1.4401/4	0.51
510-19622	16	2	Geslepen	316/L - 1.4401/4	0.70
510-15622	18	1	Geslepen	304/L - 1.4301/7	0.43
510-16594	20	2	Geslepen	304/L - 1.4301/7	0.90
510-16595	20	2	Geslepen	316/L - 1.4401/4	0.90
510-21441	20	3	Geslepen	304/L - 1.4301/7	1.28
510-12529	20	3	Geslepen	316/L - 1.4401/4	1.28
510-14862	25	2	Geslepen	304/L - 1.4301/7	1.15
510-8333	25	2	Geslepen	316/L - 1.4401/4	1.15
510-16596	28	2	Geslepen	316/L - 1.4401/4	1.30