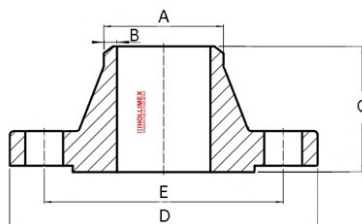


Voorlasflenzen volgens **EN 1092-1 TYPE 11B** zijn in diverse afmetingen en kwaliteiten verkrijgbaar in de meest voorkomende drukklassen **PN6/10/16/25/40/63/100/160**. In de onderstaande productsheet staat een greep uit ons assortiment. Mocht u iets niet kunnen vinden, neem dan contact met ons op, wij helpen u graag.

VOORLASFLENS - STAAL - EN 1092-1 TYPE 11B

Toepassingsgebied: Chemie & Algemene industrie



Artikelcode	Afmeting	A	Kwaliteit
124957-5419	DN15 - PN40	21.3	P250GH
124957-14166	DN20 - PN40	26.9	P250GH
124957-6456	DN25 - PN40	33.7	P250GH
124957-6115	DN32 - PN40	42.4	P250GH
124957-14757	DN40 - PN6	48.3	P250GH
124957-6459	DN40 - PN40	48.3	P250GH
124957-17232	DN50 - PN6	60.3	P250GH
124957-3248	DN50 - PN16	60.3	P250GH
124957-6116	DN50 - PN40	60.3	P250GH
124957-6709	DN65 - PN16	76.1	P250GH
124957-35055	DN65 - PN16	76.1	P250GH
124957-11239	DN65 - PN40	76.1	P250GH
124957-10975	DN80 - PN6	88.9	P250GH
124957-3249	DN80 - PN16	88.9	P250GH
124957-11241	DN80 - PN40	88.9	P250GH
124957-14758	DN100 - PN6	114.3	P250GH
124957-9382	DN100 - PN16	114.3	P250GH
124957-4288	DN100 - PN40	114.3	P250GH
124957-7355	DN125 - PN16	139.7	P250GH
124957-6085	DN150 - PN16	168.3	P250GH
124957-22156	DN150 - PN40	168.3	P250GH
124957-9167	DN200 - PN10	219.1	P250GH
124957-8609	DN200 - PN16	219.1	P250GH
124957-7083	DN250 - PN16	273	P250GH
124957-11596	DN300 - PN10	323.9	P250GH

HOLLIMEX

STAINLESS STEEL & OTHER METALS

124957-22099	DN300 / 323,9 - PN16	323.9	P250GH
124957-35219	DN350 - PN10	355.6	P250GH
124957-34537	DN400 - PN10	406.4	P250GH
124957-16386	DN500 / 508 - PN10	508	P250GH
124957-29752	DN500 - PN16	508	P250GH
124957-16387	DN 600 - PN10	609.6	P250GH
124957-23359	DN700 - PN10	711.2	P250GH
124957-23360	DN800 - PN10	812.8	P250GH
124957-23361	DN1000 - PN10	1022	P250GH

Kilweg 2 • 3336 LL Zwijndrecht • The Netherlands • **T:** (+)31 (0)85-0212750 • **F:** (+)31 (0)85-0212765

E: sales@hollimex.nl • **I:** www.hollimex.nl • **K.v.K.:** 29042925 • **BTW / VAT:** NL804201754B01

ING Bank: 694610194 • **IBAN:** NL02 INGB 0694 6101 94 • **BIC:** INGBNL2A

Buizen • Profielen • Staf • Platen • Appendages • Flenzen • Fittingen • Koppelingen • Vliedkleppen • Kranen • Afsluiters • Montagemiddelen • Bewerkingen • Maatwerk