

# HOLLIMEX

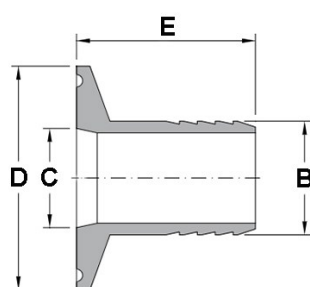
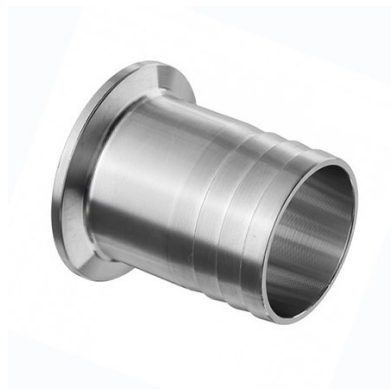
STAINLESS STEEL & OTHER METALS

**TRI-CLAMP koppelingen** ook wel **CLAMP koppelingen** genoemd zijn in Amerika ontwikkeld voor de farmaceutische industrie en zijn sinds 2013 leverbaar volgens **DIN 32676**. Deze vervangt de oudere normen BS 4825, ISO 2037 en ISO 2852.

De **hygiënische triclamp koppelingen van Hollimex** zijn eenvoudig en spanningsvrij te monteren en te demonteren. Ze worden steeds meer toegepast in de voedingsmiddelen- en genotindustrie, zuivelindustrie, farmaceutische en chemische industrie.

Een Tri Clamp koppeling bestaat uit **2 ferrules**, **dichtring** en een **klembeugel**. De afdichting zorgt er voor dat er **geen dode ruimtes** ontstaan.

## TRI-CLAMP - SLANGTULE



Druktoepassingen (tot +140 °C)  
 Afmeting 6.00 tot 42.40 mm: max 25 bar  
 Afmeting 48.30 tot 76.10 mm: max 16 bar  
 Afmeting 85.00 tot 219.1 mm: max 10 bar

Artikelcode	Afmeting	B	C	D	E	Kwaliteit
11245-41250	1/2"	12.7	9.5	25	38	316L / 1.4404
11245-41252	3/4"	19.05	15,85	25	38	316L / 1.4404
11245-17441	1"	25.4	22.1	50.5	43	316L / 1.4404
11245-17442	1 1/2"	38.1	34.8	50.5	43	316L / 1.4404
11245-17443	2"	50.8	47.5	64	59	316L / 1.4404
11245-17444	2 1/2"	63.5	60.2	77.5	60	316L / 1.4404
11245-17445	3"	76.2	72.9	91	79	316L / 1.4404
11245-41253	4"	101.6	97.6	119	86	316L / 1.4404